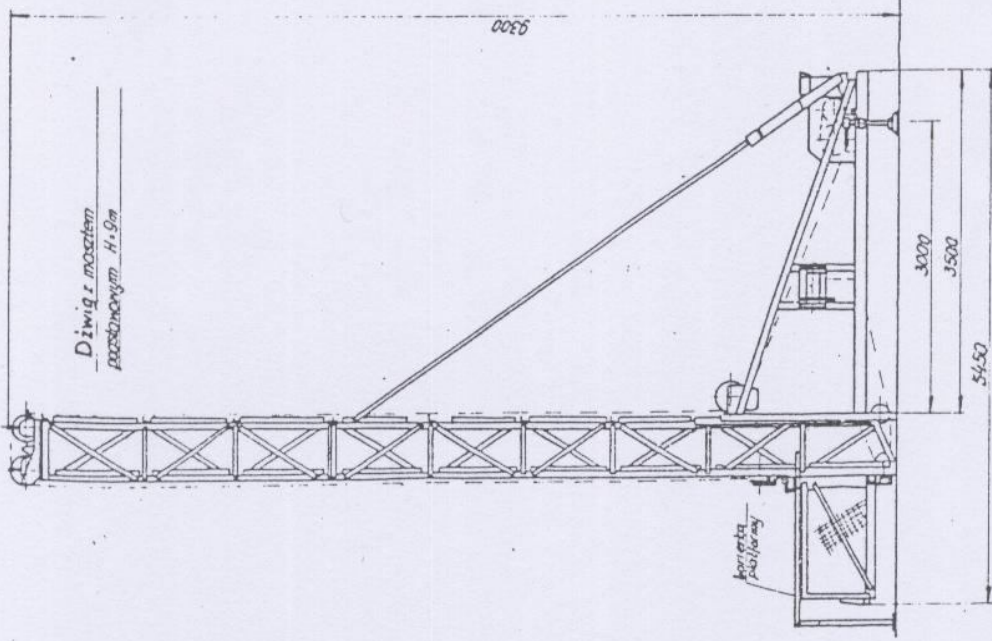
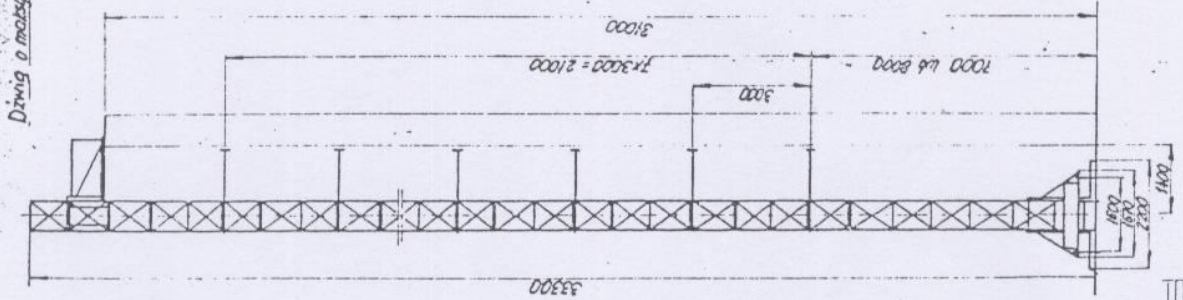
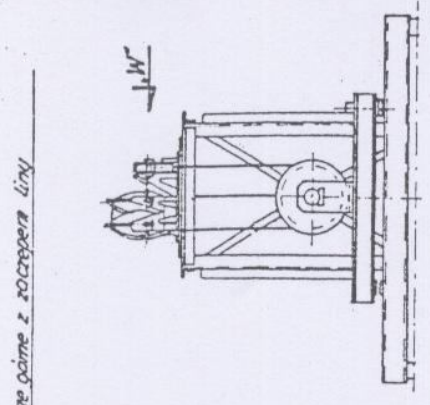
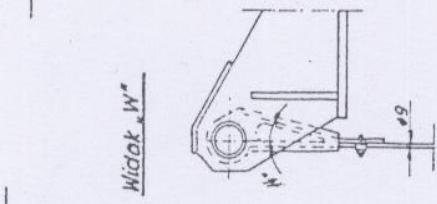


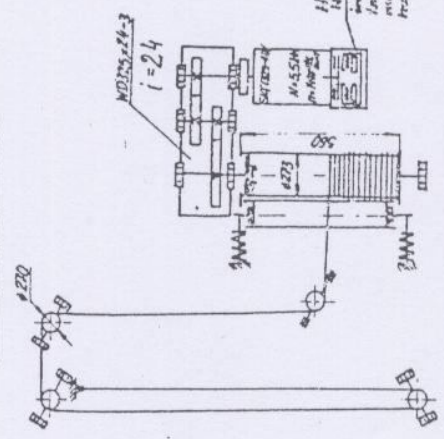
Dźwig o maksymalnej wysokości mostu
H = 33 m (6.3 + 8.3)



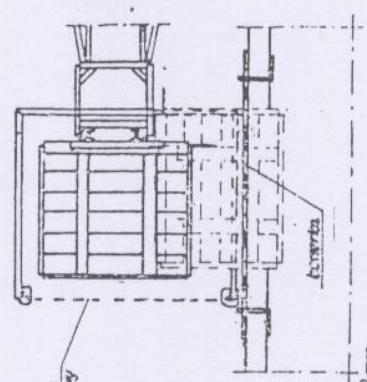
Dźwig z mostem
pontonowym H = 9 m



Schemat kinematyczny
napędu



Przekrój anatomy przez
osieje mechanicznej



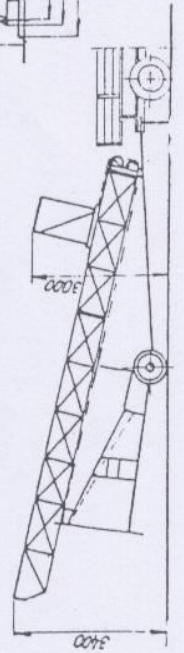
Hamulec NZE 402
Ciężar ładunku 230 ton
Prędkość 0,25 m/min
Moment hamowania $M_H = 75 \text{ Nm}$

Dźwig budowlany towarowy WBT5-600

Nazwa wytwórni: SŁUPSKA FABRYKA MASZYN BUDOWLANYCH
"ZREMB"

Rok budowy: 76-219 Jezierzycy, woj. Słupsk

Użytkownik dźwigu: Nr fabr. _____



Dźwig w położeniu transportowym